

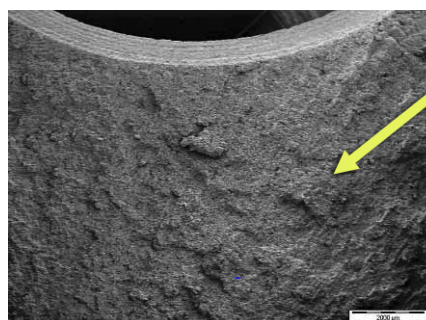
Fractura da Torre do Cilindro de Roda

Torre do cilindro de roda rachado – após montagem

De vez em quando recebemos cilindros de roda devolvidos ao abrigo de garantia com torres rachadas. Depois de exame laboratorial confirmou-se que em todos os casos se devia a sobre aperto da porca do tubo hidráulico. Um simples exame visual do furo de entrada de óleo do cilindro pode também mostrar a evidência de sobre-aperto. A ilustração abaixo mostra claramente uma marca circular na base do furo que confirma que um aperto excessivo foi aplicado.

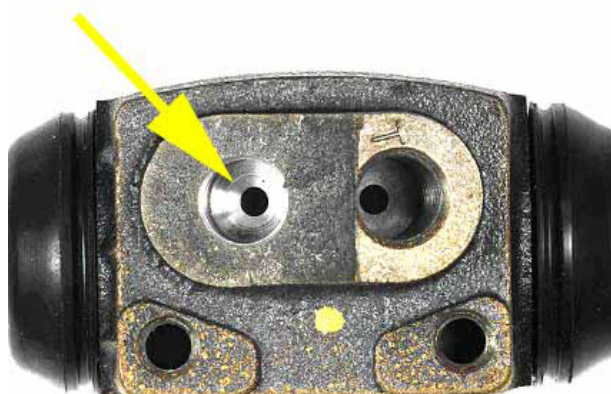
IMPORTANTE: Use sempre o valor de torque correcto, especificado pelo fabricante do veículo, quando apertar as porcas do tubo hidráulico e sangradores.

Recomendação: Ajuste sempre as porcas de tubo hidráulico e sangradores à mão, com este aperto dado pelos dedos previne que se danifique o cilindro de roda por roscas encavalitadas. Use uma chave dinamómetro adequada para apertar ao nível especificado.



Exame laboratorial confirma fundição sem defeito

Marca Circular



Torre rachada

